

۱. در مواجهه با ضایعات دهانی ابتدا کدام اقدام را انجام می دهیم؟

- الف- گرفتن تاریخچه و معاینه
- ب- ارجاع بیمار
- ج- نمونه برداری
- د- اولین وقت درمان را به بیمار می دهیم.

۲. در مواجهه با ضایعاتی که شک به بدخیمی داریم کدام یک درست تر است؟

- الف- ارجاع آن به جراح فک و صورت جهت درمان بیماری تا انتها
- ب- انجام بیوپسی در مطب در اولین فرصت
- ج- تهیه رادیوگرافی
- د- آزمایش CBC

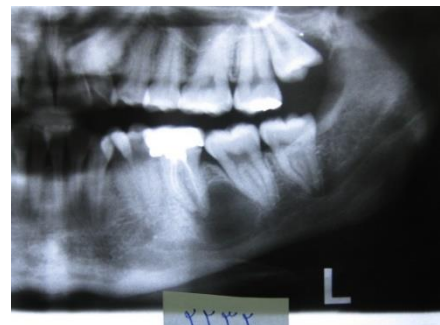
۳. کدامیک در مورد ضایعات تحرکی صحیح است؟

- الف- معمولا علتی برای ایجاد آن پیدا می کنیم.
- ب- در معاینه کلینیکی ضایعه نمای خونریزی دهنده دارد.
- ج- نمای رادیوگرافی رادیولوسنت دارد.
- د- تکثیر عروق در نمای میکروسکوپی مشهود است.

۴. کدامیک از ضایعات زیر پیش بدخیم است؟

- الف. Leukoplakia
- ب. Epulis Fissuratum
- ج. Irritation fibroma
- د. SCC

۵. کدام تشخیص در نمای رادیوگرافی زیر کمتر از بقیه محتمل است؟



- الف- Radicular cyst
- ب- Calcifying Odontogenic Cyst
- ج- central giant cell granuloma
- د- Periapical granuloma

۶. بیمار خانمی ۴۵ ساله با نمای زیر مراجعه نموده است. اولین تشخیص شما چیست؟



الف - Lichen planus

ب - Periodontitis

ج - Epulis Fissuratum

د - Parulis

۷. آقای ۳۶ ساله با مشخصات بالینی زیر مراجعه نموده است. تشخیص افتراقی اول شما کدام است؟



الف - SCC

ب - Mucocele

ج - Epulis Fissuratum

د - Peripheral Giant Cell Granuloma

۸. بیمار آقای ۱۷ ساله با این نمای رادیوگرافی مراجعه نموده است کدام تشخیص غیر محتمل است؟



الف - Ameloblastoma

ب - Myxoma

ج - Radicular cyst

د - Odontogenic Keratocyst

۹- تاثیر ویروس SARS-Cov2 بر روی مخاط دهان به دلیل وجود کدام رسیپتور است؟

أ) Converted angiotensin enzyme

ب) Strogen

ج) G protein

د) Insulin

۱۰- اولین اقدام برای تشخیص عفونت قارچ کاندیدا در بیمار مبتلا به Covid-19 چیست؟

أ) دادن داروی نیستاتین

ب) بیوپسی

ج) تهیه اسمیر قارچی

د) کشت قارچ

۱۱- فاصله مناسب جهت کاهش احتمال ابتلا به ویروس SARS-Cov2 چقدر می باشد؟

أ) ۲ متر

ب) ۱/۵ متر

ج) ۱ متر

د) ۳ متر

۱۲- زخم های دیده شده در افراد مبتلا به Covid-19 شبیه کدام ضایعه زیر است؟

أ) هرپس سیمپلکس

ب) پمفیگوس

ج) لیکن پلان

د) پمفیگوئید

۱۳- درگیری کدام غده بزاقی توسط عفونت ها از جمله Covid-19 شایع تر است؟

أ) پاروتید

ب) ساب مندیبولار

ج) ساب لینگوال

د) غدد فرعی

۱۴- وجود (ACE2) در سلول های بزاقی منجر به بروز شایع کدام علامت در بیماران مبتلا به Covid-19

می شود؟

أ) Xerostomia

ب) Infection

ج) Hypogusia

د) Swelling

۱۵- دادن کدام یک در درمان علائم دهانی Covid-19 اندیکاسیون ندارد؟

أ) دهانشویه حاوی الکل

ب) شربت معده

ج) دیفن هیدرامین

د) آب نمک

۱۶- شایعترین محل درگیری کرونا در بدن کجاست؟

أ) ریه

ب) روده کوچک

ج) زبان

د) قلب

۱۷- شایعترین ضایعه پیش بدخیم حفره دهان کدام است؟

الف) لکو پلاکیا

ب) اریتروپلاکیا

ج) ساب موکوز فیبروزیس

د) نیکوتین استوماتایتیس

۱۸- تغییرات متابلازی در مجرای غدد بزاقی، در نمای هیستوپاتولوژی کدام ضایعه دیده می شود؟

الف) ساب موکوز فیبروزیس

ب) اریتروپلاکیا

ج) لکو پلاکیا

د) نیکوتین استوماتایتیس

۱۹- در کدام ضایعه پیش سرطانی تغییرات سلولی در اپی تلیوم رخ نمی دهد؟

الف) ساب موکوز فیبروزیس

ب) اریتروپلاکیا

ج) نیکوتین استوماتایتیس

د) لکو پلاکیا

۲۰- در کدام نوع لکوپلاکیا ریسک ابتلا به بدخیمی بیشتر است؟

الف) granular

ب) speckled

ج) PVL

د) Homogenous

**۲۱- کدام ضایعه پیش سرطانی با تابش مزمن آفتاب مرتبط هست؟**

الف) نیکوتین استوماتایتیس

ب) اکتینیک کراتوزیس

ج) ساب موکوز فیبروزیس

د) توباکو کراتوزیس

**۲۲- کدام جمله در خصوص SCC دهان صحیح نمی باشد؟**

الف) شایعترین بدخیمی حفره دهان می باشد.

ب) همیشه از تغییرات بدخیمی در یک ضایعه پیش سرطانی ایجاد می شود.

ج) قابلیت متاستاز به ریه و کبد برای این سرطان وجود دارد.

د) همه موارد فوق صحیح است

**۲۳- در مورد SCC دهان ، کدام مورد در staging در نظر گرفته نمی شود؟**

الف) سایز تومور

ب) درگیری گره های لنفاوی

ج) میزان دیسپلازی سلولها

د) متاستاز به سایر ارگانها

**۲۴- در مورد وروکوز کارسینوما کدام جمله صحیح است؟**

الف) ارتباطی با مصرف تنباکوی جویدنی ندارد.

ب) در مراحل پیشرفته متاستاز به سایر ارگانها گزارش شده است

ج) باعث تخریب موضعی بافت درگیر می گردد.

د) در نمای میکروسکوپی، دیسپلازی شدید سلولی مشاهده می شود.